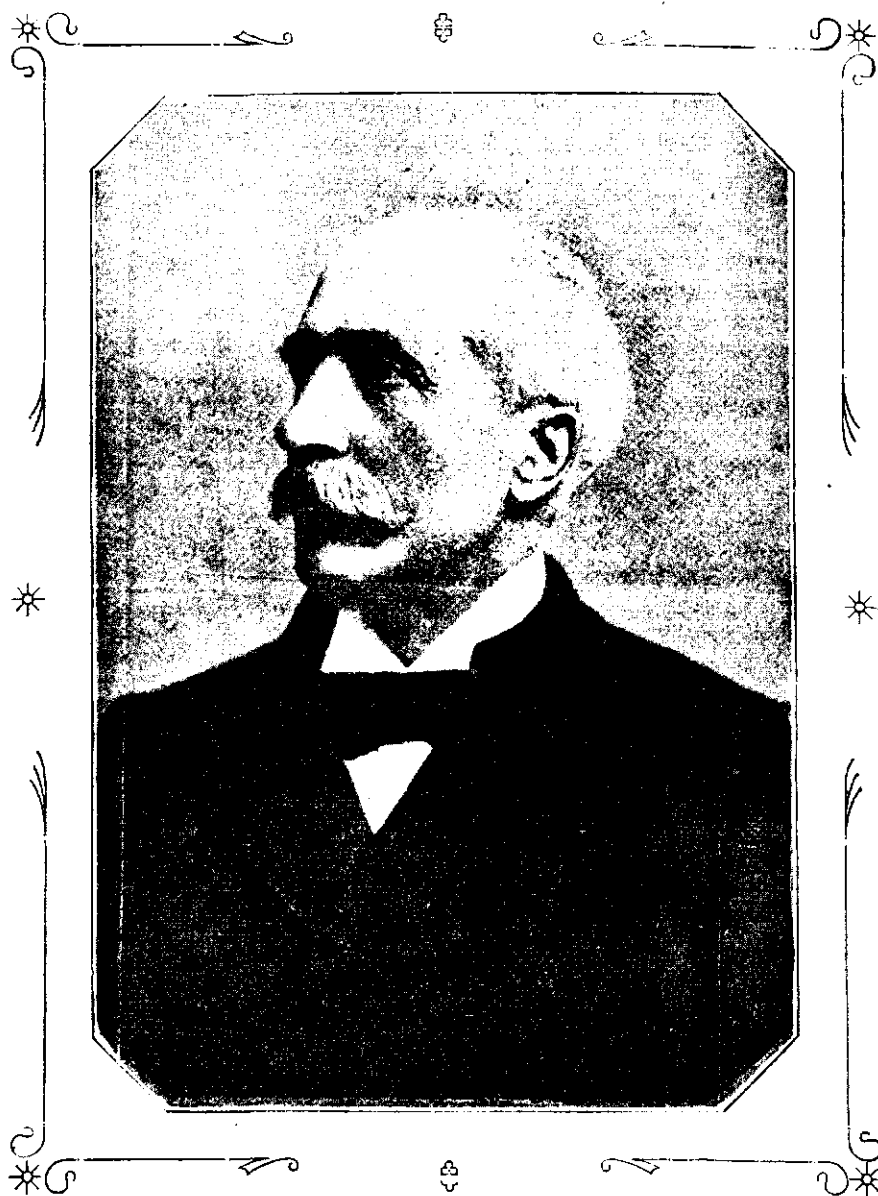


THE MARINE TRADE

A weekly Review dedicated to the progress of Export and Import Trade
Correspondents in every important city of the World

Prices for subscription and advertisements to be found in our Spanish section



† *Sir Thomas Morel*

Director Gerente de The Gergal Railway and Mines Co. Ltd.

Propietario de los ferrocarriles mineros de Sierra Alhamilla y de Gergal; de varias importantes minas de hierro; de los Cables aéreos de Alfaro y de Cerro Gordo; de las minas de carbón y embarcaderos de Cardiff (Inglaterra); de una flota de 32 vapores de alto bordo y de otros varios importantes negocios.