

Los señores suscritores 6 cent. de peseta linea. Los no suscritores, el doble ó sean 12 centimos.

Los anuncios fuera de linea y los comunicados y reclamos, en la tercera plana; á doble precio.



Prohibida por la Academia de Medicina de París. Resulta de los informes dirigidos á dicha Academia el año 1840 y hace poco tiempo, que las Orogonas de Gélis y Conté, son el medio más eficaz y mejor ferruginoso para la curación de la clorosis (color verde pálido); las pérdidas blancas; las debilidades de temperamento; en ambos sexos; para facilitar la menstruación, sobre todo á las jóvenes, etc.

Depósito general en París, en casa de LA PERRONNE y Co, rue d'Alouette, 29. Precios en España: Jarabe 24 rs frasco, 15 rs. medio frasco. Grogonas 20 rs. caja, 12 rs. media caja. La Agencia franco española, 31, calle del Sordo, en Madrid, sirve los pedidos. En Almería F. Gomez Talavera

dicarme á la enseñanza de música y piano, contando con la benevolencia de mis amigos y paisanos.

Las personas que gusten favorecerme utilizando mis servicios en este ramo pueden pasar aviso á mi casa habitación, Paseo del 30 de Julio número 20.

La retribucion será convencional. Almería 23 de Diciembre de 1873.— Antonio Campos.

MODAS.

En la redaccion de este periódico se admiten suscripciones á los periódicos siguientes:

Illustrateur des Dames.

1.ª edicion 6 meses reales vn. 80.—Un año id. 150.—2.ª id. un año id. 30.—3.ª id. un año id. 94.—4.ª idem. un año id. 84.

Elegance Parisienne.

1.ª edicion 6 meses reales vn. 62.—Un año id. 110.—2.ª id. 6 meses id. 120.—Un año id. 240.

Modes Paris.

1.ª edicion 6 meses reales vn. 80.—Un año id. 150.—2.ª id. 6 meses id. 40.—Un año id. 76.

Se suscribe en la redaccion de LA CRÓNICA.



PILDORAS DEHAUT.

Esta nueva combinación, fundada sobre principios no conocidos por los médicos antiguos, dena, con una precisión digna de atención, todas las condiciones del problema del medicamento purgante. Al revés de otros purgativos, este no obra bien sino cuando se toma con muy buenos alimentos y bebidas fortificantes. Su efecto es seguro, al paso que no lo es el agua de Sedlitz y otros purgativos. Es fácil arreglar la dosis, según la edad ó la fuerza de las personas. Los niños, los ancianos y los enfermos debilitados lo soportan sin dificultad. Cada cual escoge, para purgarse, la hora y la comida que mejor le convenga según sus ocupaciones. La molestia que causa el purgante, estando completamente anulada por la buena alimentación, no se halla reparo alguno en purgarse, cuando haya necesidad.—Los médicos que emplean este medio no encuentran enfermos que se nieguen á purgarse so pretexto de mal gusto ó por temor de debilitarse. Véase la Instrucción en todas las buenas farmacias. Cajas de 20 rs., y de 12 rs.

En Almería. Gomez Talavera.

MARMOLISTA.

Basilio Garcia que vive en el barrio de San José núm. 19, avisa á las personas que tengan que surtir de lápidas y toda clase de trabajos en marmol; que acaba de recibir un surtido de piedras de diferentes clases y tamaños, que arreglará á precios económicos.

LECCIONES DE PIANO A DOMICILIO.

Habiendo fijado mi residencia de nuevo en esta capital despues de los estudios practicados por espacio de algunos años, y de los hechos anteriormente en el Conservatorio Nacional, he determinado de-

CASA DE COMIDAS.

Francisco Tortosa, dueño del antiguo y acreditado establecimiento de casa comidas, trasladado este con notable variación á la calle Empedrada (barrío del Cid), donde ofrece servir á sus constantes favorecidos, con el celo, equidad, aseo y puntualidad que le distingue.

REGLAMENTO

y cuadro de Exenciones fiscaes

para el servicio del ejército

Aprobado por decreto de 26 de Enero de 1874

Consta de un folleto en 8.º que se vende á real en la imprenta de la Viuda de Cordero.

PLANTAS Y ARBOLES FRUTALES.

Juan Gimenez Martinez, dueño del «Depósito de Plantas» situado en la Puerta del Sol le esta capital, que hace algunos años viene surtiendo de frutales, arboles y plantas de recreo á los aficionados, les ofrece en el presente una nueva colección de las plantas, antorchas, traídas tanto de los mejores jardines de España como de algunos establecimientos de París.

Siendo mi objeto anunciar con sus nombres las plantas que poseo, me limito á los más útiles y modernos.

FRUTALES.

- De 40 clases de Perales, enanos y de talle alto. De 20 á 30 de Albaricoques. De 20 á 30 de Ciruelos. De 15 á 30 de Melocotoneros. De 20 á 30 de Manzanas enanos y de talle alto. De 8 á 30 de Cerezos.

Gran clase de Játiva y sin piñon.—Palmeras hembras de Elche.—Naraujos, limoneros y naranjos mandarineros. Todos injertados en pie de limera.

ARBUSTOS Y PLANTAS DE RECREO.

- De 10 clases de anela los. De 3 á 30 de Geráneos dobles.—Magnolias.—Júpitar.—Canelas.—Roldandros.—Arul as.—Cinararis.—Hibiscos de 4 clases.—Hortensias.—Rosales de veinte clases.—Clavales de diez y nueve clases y algunos de tres colores.—Ruhinas para las jardineras de patio.—Alpidistas.—Macetonos de Aureolas para patio.

LA CRONICA MERIDIONAL.

Diario liberal, independiente y de intereses generales.

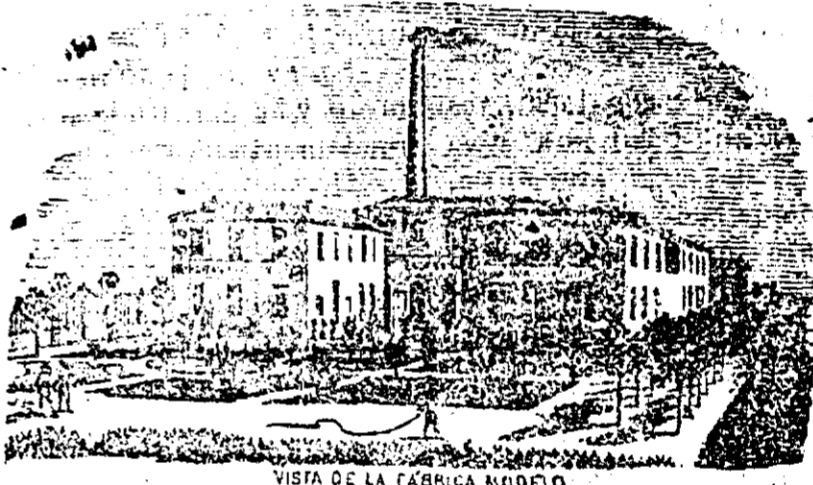
Este periódico contendrá: artículos sobre agricultura, industria, literatura, artes y comercio; revistas de teatros, cotizaciones de la bolsa, alza y baja de precios en los diferentes mercados de España y el extranjero; noticias imparciales sobre las diferentes apreciaciones de los bandos políticos; una correspondencia diaria de Madrid en este mismo sentido, y todo lo que tienda mas directamente á dar impulso á los ramos que abrazan los intereses de esta provincia.

BASES Y PRECIOS DE SUSCRICION.

Saldrá á luz todos los dias excepto los siguientes á las festividades.—Se admiten reclamos, anuncios y comunicados á los precios establecidos; siendo el pago anticipado, y se suscribe en Almería, calle de la Vega número 47.—En provincias con carta franca al director del periódico.—En París A. A. Saavedra, Taibout 55, y en Londres, establecimiento de píldoras Holloway 44 Stran, donde se lee gratis.

Sus precios son:—6 rs. al mes en la capital, 20 en provincia por trimestre y 40 en el extranjero.

COMPANIA COLONIAL.



VISTA DE LA FABRICA MODELO.

CHOCOLATES

FABRICA MODELO FUNDADA EN 1854.

DOCE MEDALLAS DE PREMIO.

CAFÉ, Y TÉ TAPIOCA.

antigua nombradía y superioridad.

Depósito general calle Mayor, 18 y 20, Madrid. Sucursal Montero, 8.

VENTA EN TODA ESPAÑA.

NOTA. La Compañía Colonial fué la primera que planteó en España, en el año 1854, la fabricación del chocolate con maquinaria de vapor, elevándola á la altura de una importante industria y al último grado de perfección; nadie ignora, que su Fábrica modelo ha servido de estímulos para la gran mayoría que han experimentado, en beneficio del público, todos los chocolates en general, y tal es la aceptación del método moderno, que en el día la Casa fun ladra, a lo mas de la venta considerable que tiene para Madrid y provincias inmediatas, mandan á provincia sobre cinco mil libras diarias, mientras que antes, estas mismas provincias remitían á Madrid, para su consumo, crecidísimas cantidades.

En Cafés, Té, y Tapioca, fué tambien la Compañía Colonial la que implantó el progreso, el que consta por la inmarcescible preferencia que desde tanto tiempo están obteniendo las clases de la Compañía, lo que por cierto es la mejor recomendación.

DEPOSITO ESPECIAL CASA DE LOS SRES. BENITEZ HERMANOS CALLE REAL NUM. 57 y 53.

LA UNION SEGURO DE INCENDIOS.

Asegura edificios, muebles, cosechas, mercancías, etc.

GARANTIAS.

El capital social de 32 MILLONES de rs.—16 AÑOS DE EXISTENCIA.—8168 años pagados, importantes 44.250.000 reales. Representante en esta capital, D. Santiago F. Delgado, calle del Hospital núm. 4