

**PRECIOS.**

Los señores suscritores 6 cent. de peseta linea.  
Los no suscritores, al doble ó sean 12 centimos.

**DIARIO DE AVISOS.**

**ADVERTENCIAS.**

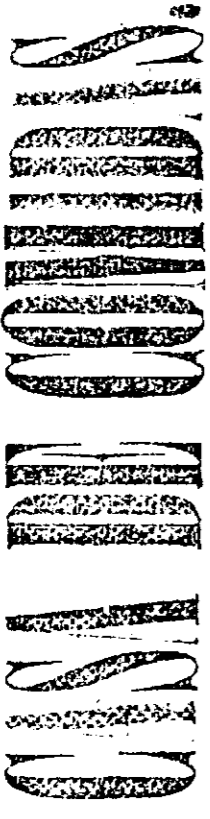
Los anuncios fuera de línea y los comunicados y reclamos, en la tercera plana, á doble precio.

**REGLAMENTO**

**y cuadro de Exenciones fisicas para el servicio del ejército**

Aprobado por decreto de 26 de Enero de 1874

Consta de un folleto en 8.º que se vende á real en la imprenta de la Viuda de Cordero.



Francisco Tortosa, dueño del antiguo y acreditado establecimiento de casa comidas, trasladada éste con notable variación á la calle Empedrada (hoy del Cid.) donde ofrece servir á sus constantes favorecedores, con el celo, equidad, aseo y puntualidad que le distingue.

**LECCIONES DE PIANO A DOMICILIO.**

Habiendo fijado mi residencia de nuevo en esta capital despues de los estudios practicados por espacio de algunos años, y de los hechos anteriormente en el Conservatorio Nacional, he determinado dedicarme á la enseñanza de música y piano, contando con la benevolencia de mis amigos y paisanos.

Las personas que gusten favorecernos utilizando mis servicios en tanto tiempo puedan pasar aviso á mi casa y habitación, Paseo del 20 de Julio número 20.

La retribucion será convencional.  
Almería 23 de Diciembre de 1873.—Antonio Campos.

**MODAS.**

En la redaccion de este periódico se admiten suscripciones á los periódicos siguientes:

*Illustrateur des Dames.*

1.ª edición 6 meses reales vp. 80.  
—Un año id. 150.—2.ª id. un año id. 30.—3.ª id. un año id. 91.—4.ª id. un año id. 84.

*Elégance Parisienne.*

1.ª edición 6 meses reales vn. 62.  
—Un año id. 110.—2.ª id. 6 meses id. 120.—Un año id. 240.

*Modes Paris.*

1.ª edición 6 meses reales vn. 80.  
—Un año id. 150.—2.ª id. 6 meses id. 40.—Un año id. 76.

Se suscribe en la redaccion de LA CRÓNICA.

**AGENDA DE BUFETE.**

6 libro de memoria, diario para 1874.

Con reduccion, modelos, varias leyes, y noticias interesantes.

Se halla de venta, al precio infimo de 14 reales ejemplar, encartonados, en la Imprenta de los Sres. Alvarez hermanos. En la calle de Granada número 51, establecimiento del Sr. Arcas se ha recibido una nueva partida de cajas de petróleo refinado, que se venderán al precio de 73 rs. caja y á 18 cuartos el litro.

**CONTRIBUCION DE PUERTAS Y VENTANAS.**

En la Imprenta de los Sres. Alvarez Hermanos, calle de las Tiendas, se venden las «creaciones» de los edificios que posean, y han de presentar por duplicado, los propietarios ó sus administradores, á la comision de evaluacion y reparto en la capital y á los Ayuntamientos en los pueblos de la provincia.  
Precios 2 cuartos una.

**A COMPRAR A COMPRAR,**

Calle de la Reina núm. 31 frente á don Felipe Barron.

Sacos para señora, chinchillas lisas y labradas á 30 rs.—Id. para niños, id. id. id., á 18 y 22.—Chaqueta para hombre, chinchillas lisas y labradas, forros de tartan, á 50.—Id. para niños á 30.—Cazadoras, id. para hombres á 70.—Cazadoras de Ratina aborregada 120.—Marineras, para señoria tas, con adornos á precios sumamente reducidos.

**AVISO.**

Se ha recibido en el establecimiento de D. Juan Galurt, una partida de manteca de puerco dorada como igualmente ginebra y aguardiente de cañon.



**OPRESIONES TOS, CONSTIPADOS**  
ASMAS, ASFISIA, etc. en el sistema nervioso, facilita la expectoracion y favorece los funciones respiratorias.  
PARIS, J. ESPIC, 123, RUE ST-LAZARE.—Escribir esta firma en cada cigarillo Madrid, la Agencia Lejanola, Correo, 31, sirve los pedidos.

En Almería Gomez Talavera.

**PLANTAS Y ARBOLES FRUTALES.**

Juan Gimenez Martinez, dueño del «Depósito de Plantas» situado en la Puerta del Sol de esta capital, que hace algunos años viene surtiendo de frutales, arbustos y plantas de Recreo á los aficionados, los ofrece en el presente una nueva coleccion de las plantas antedichas, traídas tanto de los mejores jardines de España como de algunos establecimientos de París.

Siendo molesto anunciar con sus nombres las plantas que poseo, me limito á los mas útiles y modernos.

**FRUTALES.**

- De 40 clases de Perales, enanos y de talle alto.
- De 20 á 30 de Albaricoques.
- De 20 á 30 de Ciruelos.
- De 15 á 30 de Melocotoneros.
- De 20 á 30 de Manzanos enanos y de talle alto.
- De 8 á 30 de Cerezos.
- Granados de Játiva y sin piñon.—Palmeras hembras de Elche.—Naranjos, limoneros y naranjos mandarines, todos injertos en pié de limera.

**ARBUSTOS Y PLANTAS DE RECREO.**

- De 10 clases de enredados.—De 3 á 30 de Geráneos dobles.—Magnolias.—Júpiter.—Camelias.—Rododendros.—Aralias.—Cinerarias.—Hibiscos de 4 clases.—Hortensias.—Rosales de veinte clases.—Claveles de diez y nueve clases y algunos de tres colores.—Ruhinas para las jardineras de patio.—Alpidistas.—Macetonas de Aureolas para patio.

**LA CRONICA MERIDIONAL.**

Diario liberal, independiente y de intereses generales.

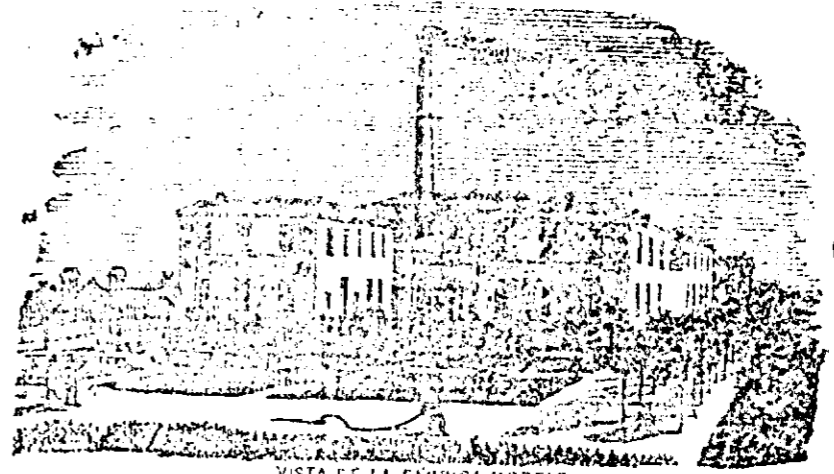
Este periódico contendrá: artículos sobre agricultura, industria, literatura, artes y comercio; revistas de teatros, cotizaciones de la bolsa, alza y baja de precios en los diferentes mercados de España y el extranjero; noticias imparciales sobre las diferentes apreciaciones de los bandos políticos; una correspondencia diaria de Madrid en este mismo sentido, y todo lo que tienda mas directamente á dar impulso á los ramos que abrazan los intereses de esta provincia.

**BASES Y PRECIOS DE SUSCRICION.**

Saldrá á luz todos los dias excepto los siguientes á las festividades.—Se admiten reclamos, anuncios y comunicados á los precios establecidos, siendo el pago anticipado, y se suscribe en Almeria, calle de la Vega número 47.—En provincias con carta franca al director del periódico.—En Paris A. A. Saavedra, Taibout 55, y en Londres, establecimiento de pildoras Holloway 44 Stran, donde se lee gratis.

Sus precios son:—6 rs. al mes en la capital, 20 en provincia por trimestre y 40 en el extranjero.

**COMPANIA COLONIAL.**



**CHOCOLATES**

FABRICA MODELO FUNDADA EN 1854.

DOCE MEDALLAS DE PREMIO.

**CAFÉ, Y TÉ, TAPIOCA.**

alguna nombradía y superioridad.

Depósito general calle Mayor, 18 y 20, Madrid  
Sucursal Montero, 8.

**VENTA EN TODA ESPAÑA.**

**NOTA.** La *Compañía Colonial* fué la primera que planteó en España, en el año 1854, la fabricacion del chocolate con maquinaria de vapor, elevándola á la altura de una importante industria y al último grado de perfeccion; nadie ignora, que su *Fábrica modelo* ha servido de estímulo para la gran mayoría que han experimentado, en beneficio del público, todos los chocolates en general, y tal es la aceptación del método moderno, que en el día la *Casa fundadora*, además de la venta considerable que tiene para Madrid y pueblos circunvecinos, mandan á provincia sobre cinco mil libras diarias, mientras que antes, estas mismas provincias remitían á Madrid, para su consumo, crecidísimas cantidades.

En Cafés, Té, y Tapioca, fué también la *Compañía Colonial* la que implantó el progreso, el que consta por la merecidísima preferencia que desde tanto tiempo están obteniendo las clases de la *Compañía*, lo que por cierto es la mejor recomendacion.

**DEPOSITO ESPECIAL CASA DE LOS SRES. BENITEZ HERMANOS CALLE REAL NUM. 5 y 33.**

**LA UNION SEGURO DE INCENDIOS.**

Asegura edificios, muebles, cosechas, mercancías, etc.  
GARANTIAS.

El capital social de 32 MILLONES de rs.—16 AÑOS DE EXISTENCIA.—8185 nuestros pagados, importantes 41.250,000 reales.  
Representante en esta capital, D. Santiago F. Delgado, calle del Hospital núm. 4