

Los señores suscritores 6 cont. de peneta linea. Los no suscritores, a doble ó sean 12 centimos.

Los anuncios fuera de linea y los comunicados y reclamos, en la tercera plana, a doble precio.

CAMISERIA.

En la calle de los Algibes, número 10 próximo al Paseo del Principe, se hacen toda clase de costuras, a precios módicos, contando con buenas maquinas, como igualmente con el personal suficiente para su direccion.

CONTRIBUCION DE PUERTAS Y VENTANAS.

En la Imprenta de los Sres. Alvarez Hermanos, calle de las Tiendas, se venden las «relaciones» de los edificios que posean, y han de presentar por duplicado, los propietarios ó sus Administradores, á la comision de evaluacion y reparto en la capital y á los Ayuntamientos en los pueblos de la provincia. Precios 2 cuartos una.

LECCIONES DE PIANO A DOMICILIO.

Habiendo fijado mi residencia de nuevo en esta capital despues de los estudios practicados por espacio de algunos años, y de los hechos anteriormente en el Conservatorio Nacional, he determinado dedicarme á la ensenanza de música y piano, contando con la benevolencia de mis amigos y paisanos.

Las personas que gusten favorecerme utilizando mis servicios en esta ramo pueden pasar aviso á mi casa habitacion, Paseo del 30 d. Julio número 20.

La retribucion será convencional. Almeria 23 de Diciembre de 1873.—Antonio Campos.

AVISO.

Se ha recibido en el establecimiento de D. Juan Galturi, una partida de manteca de puerco derratida como igualmente ginebra y aguardiente de ojen.

AGENDA DE BUFETE.

6 libro de memoria, diario para 1874.

Con reduccion, modelos, varias leyes, y noticias interesantes.

Se halla de venta, al precio infimo de 11 reales ejemplar, encartonalos, en la Imprenta de los Sres. Alvarez hermanos.

En la calle de Granada número 54, establecimiento del Sr. Arcas se ha recibido un nueva partida de cajas de petróleo refinado, que se espendrán al precio de 73 rs. caja y á 18 cuartos el litro.

Francisco Tortosa, dueño del antiguo y acreditado establecimiento de casa comidas, trasladada éste con notable variacion á la calle Empedrada (hoy del Cid), donde ofrece servir á sus constantes favorecedores, con el celo, equidad, aseo y puntualidad que le distingue.

Francisco Tortosa, dueño del antiguo y acreditado establecimiento de casa comidas, trasladada éste con notable variacion á la calle Empedrada (hoy del Cid), donde ofrece servir á sus constantes favorecedores, con el celo, equidad, aseo y puntualidad que le distingue.

MODAS.

En la redaccion de este periódico se admiten suscripciones á los periódicos siguientes:

Illustrateur des Dames.

1.ª edicion 6 meses reales vn. 80.—Un año id. 150.—2.ª id. un año id. 30.—3.ª id. un año id. 91.—4.ª id. un año id. 84.

Elégance Parisienne.

1.ª edicion 6 meses reales vn. 62.—Un año id. 110.—2.ª id. 6 meses id. 120.—Un año id. 240.

Modes Paris.

1.ª edicion 6 meses reales vn. 80.—Un año id. 150.—2.ª id. 6 meses id. 40.—Un año id. 76.

Se suscribo en la redaccion de LA CRÓNICA.

INJECTION BROU

Higiénica, inofensiva y preservativa, cura sin el auxilio de otro medicamento. —Vendese en todas las farmacias (Exigir el metodo), 30 años de exito. — Paris, Brou, inv., boulevard Magenta, 155.

En Almeria, Gome Talavera

AGETE DE HIGADOS FRESCOS DE BACALAO DE HOGGE

En Almeria Gomez Talavera.

PLANTAS Y ARBOLES FRUTALES.

Juan Gimenez Martinez, dueño del «Depósito de Plantas» situado en la Puerta del Sol de esta capital, que hace algunos años viene surtiendo de frutales, arbustos y plantas de Recreo á los aficionados, les ofrece en el presente una nueva coleccion de las plantas antedichas, traídas tanto de los mejores jardines de España como de algunos establecimientos de París.

Si en lo molesto anunciar con sus nombres las plantas que poseo, me limito á los mas útiles y modernos.

FRUTALES.

- De 40 clases de Perales, enanos y de talle alto. De 20 á 30 de Albaricoques. De 20 á 30 de Ciruelos. De 15 á 30 de Melocotoneros. De 20 á 30 de Manzanos enanos y de talle alto. De 8 á 30 de Cerazos.

Granados de Jativa y sin piñon.—Palmeras hombras de Elche.—Naraujos, limoneros y naranjos mandarines, todos injertos en pié de limera.

ARBUSTOS Y PLANTAS DE RECRO.

De 10 clases de enredados.—De 3 á 30 de Geráneos dobles.—Magnolias.—Júpiter.—Camelias.—Rododendros.—Aralias.—Cinerarias.—Hibiscos de 4 clases.—Hortensias.—Rosales de veinte clases.—Claveles de diez y nueve clases y algunos de tres colores.—Ruhinas para las jardineras de patio.—Alpidistas.—Macetones de Auroelas para patio.

LA CRONICA MERIDIONAL.

Diario liberal, independiente y de intereses generales.

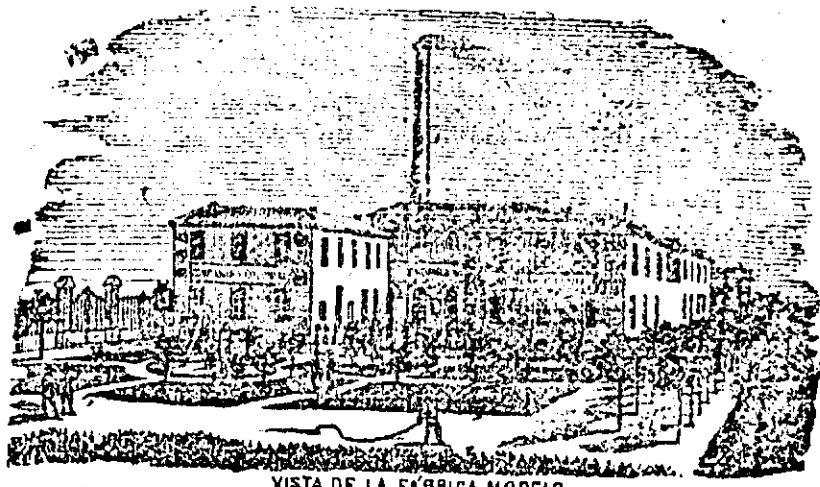
Este periódico contendrá: artículos sobre agricultura, industria, literatura, artes y comercio; revistas de teatros, cotizaciones de la bolsa, alza y baja de precios en los diferentes mercados de España y el extranjero; noticias imparciales sobre las diferentes apreciaciones de los bandos políticos; una correspondencia diaria de Madrid en este mismo sentido, y todo lo que tienda mas directamente á dar impulso á los ramos que abrazan los intereses de esta provincia.

BASES Y PRECIOS DE SUSCRICION.

Saldrá á luz todos los dias excepto los siguientes á las festividades.—Se admiten reclamos, anuncios y comunicados á los precios establecidos, siendo el pago anticipado, y se suscribe en Almeria, calle de la Vega número 47.—En provincias con carta franca al director del periódico.—En Paris A. A. Saavedra, Taibout 55, y en Londres, establecimiento de pildoras Holloway 44 Stran, donde se lee gratis.

Sus precios son:—6 rs. al mes en la capital, 20 en provincia por trimestre y 40 en el extranjero.

COMPANIA COLONIAL.



CHOCOLATES

FABRICA MODELO FUNDADA EN 1854.

DOCE MEDALLAS DE PREMIO.

CAFÉ, Y TÉ, TAPIOCA.

antigua nombradía y superioridad.

Depósito general calle Mayor, 18 y 20, Madrid Sucursal Montero, 8.

VENTA EN TODA ESPAÑA.

NOTA. La Compañía Colonial fué la primera que planteó en España, en el año 1854, la fabricacion del chocolate con maquinaria de vapor, elevándola á la altura de una importante industria y al último grado de perfeccion; nadie ignora, que su Fábrica modelo ha servido de estímulo para la gran mayoría que han experimentado, con bene ficio del público, todos los chocolates en general, y tal es la aceptación del método moderno, que en el día la Casa fundadora, ademas de la venta considerable que tiene para Madrid y pueblos circunvecinos, mandan á provincia sobre cinco mil libras diarias, mientras que antes, estas mismas provincias remitían á Madrid, para su consumo, crecidísimas cantidades.

En Cafés, Té, y Tapioca, fué tambien la Compañía Colonial la que implantó el progreso, el que consta por la marcadísima preferencia que desde tanto tiempo están obteniendo las clases de la Compañía, lo que por cierto es la mejor recomendacion.

DEPOSITO ESPECIAL CASA DE LOS SRES. BENITEZ HERMANOS CALLE REAL NUM. 5 y 33.

LA UNION

SEGURO DE INCENDIOS.

Asegura edificios, muebles, cosechas, mercancias, etc.

GARANTIAS.

El capital social de 32 MILLONES de rs.—16 AÑOS DE EXISTENCIA.—8168 millones pagados, importantes 44.250,000 reales. Representante en esta capital, D. Santiago F. Delgado, calle del Hospital núm. 4