

PRECIOS.

Los señores suscritores 6 cent. de peseta línea.
Los no suscritores, el doble ó sean 12 céntimos.

DIARIO DE AVISOS.

ADVERTENCIAS.

Los anuncios fuera de línea y los comunicados y reclamos, en la tercera plana, á doble precio.

CAMISERIA.

En la calle de los Albigas, número 10 próximo al Paseo del Príncipe, se hacen to la clase de costuras, á precios módicos, contando con buenas máquinas, como igualmente con el personal suficiente para su direccion.

CONTRIBUCION DE PUERTAS

Y VENTANAS.

En la Imprenta de los Sres. Alvarez Hermanos, calle de las Tiendas, se venden las «relaciones» de los edificios que posean, y han de presentarse por duplicado, los propietarios ó sus administradores, á la comision de evaluacion y reparto en la capital y á los Ayuntamientos en los pueblos de la provincia.
Precios 2 cuartos una.

AGENDA DE BUFETE.

6 libro de memoria, diario para 1874.

Con reduccion, modelos, varias leyes, y noticias interesantes.

Se halla de venta, al precio infimo de 14 reales ejemplar, encartonados, en la Imprenta de los Sres. Alvarez hermanos.

CASA DE COMIDAS.

Francisco Tortosa, dueño del antiguo y acreditado establecimiento de comidas casa, trasladada éste con notable variacion á la calle Empedrada (hoy del Cid.) donde ofrece servir á sus constantes favorecedores, con el celo, equidad, asec y puntualidad que le distingue.

En la calle de Granada número 54, establecimiento del Sr. Arcasa se ha recibido una nueva partida de cajas de pe-

tróleo refinado, que se esponderán al precio de 73 rs. caja y á 18 cuartos el litro.

REGLAMENTO

y cuadro de Exenciones fisicas

para el servicio del ejército

Aprobado por decreto de 26 de Enero de 1874

Consta de un folleto en 8.º que se vende á real en la imprenta de la Viuda de Cordero.

LECCIONES DE PIANO A DOMICILIO.

Habiendo fijado mi residencia de nuevo en esta capital despues de los estudios practicados por espacio de algunos años, y de los hechos anteriormente en el Conservatorio Nacional, he determinado dedicarme á la enseñanza de música y piano, contando con la benevolencia de mis amigos y paisanos.

Las personas que gusten favorecerme utilizando mis servicios en este ramo pueden pasar aviso á mi casa habitacion, Paseo del 30 á Julio número 20.

La retribucion será convencional.
Almería 23 de Diciembre de 1873.—Antonio Campos.

AVISO.

Se ha recibido en el establecimiento de D. Juan Gallurt, una partida de manteca de puerco derretida como igualmente ginebra y aguardiente de ojen.

MODAS.

En la redaccion de este periódico se admiten suscripciones á los periódicos siguientes:

Illustrateur des Damer.

1.ª edicion 6 meses reales vn. 80.
—Un año id. 150.—2.ª id. un año id. 30.—3.ª id. un año id. 94.—4.ª id. un año id. 84.

Elégance Parisienne.

1.ª edicion 6 meses reales vn. 62.
—Un año id. 110.—2.ª id. 6 meses id. 120.—Un año id. 240.

Modes Paris.

1.ª edicion 6 meses reales vn. 80.
—Un año id. 150.—2.ª id. 6 meses id. 40.—Un año id. 76.

Se suscribe en la redaccion de LA CRÓNICA.



OPRESIONES ASMASTHES NEURALGIAS CATARROS

(ASMAS) ASPIRANDO el humo producido en el tubo, calma el sistema nervioso, facilita la expectoracion y favorece las funciones respiratorias.
PARIS, J. ESPIC, 123, RUE ST-LAZARE.—Escribir esta firma en cada cigarillo Madrid, la Agencia Espanola, Sordo, 21, sirve los pedidos.

En Almería Gomez Talavera.

PLANTAS Y ARBOLES FRUTALES.

Juan Gimenez Martinez, dueño del «Depósito de Plantas» situado en la Puerta del Sol de esta capital, que hace algunos años viene surtiendo de frutales, arbustos y plantas de Recreo á los aficionados, les ofrece en el presente una nueva coleccion de las plantas antedichas, traídas tanto de los mejores jardines de España como de algunos establecimientos de París.

Siendo molesto anunciar con sus nombres las plantas que poseo, me limito á los mas útiles y modernos.

FRUTALES.

- De 40 clases de Perales, enanos y de talle alto.
- De 20 á 30 de Albaricoques.
- De 20 á 30 de Ciruelos.
- De 15 á 30 de Melocotoneros.
- De 20 á 30 de Manzanos enanos y de talle alto.
- De 8 á 30 de Cerezos.

Granados de Játiva y sin piñon.—Palmeras hembras de Elche.—Naranjos, limoneros y naranjos mandarinos, todos injertos en pié de limera.

ARBUSTOS Y PLANTAS DE RECREO.

- De 10 clases de enre las.—De 3 á 30 de Geráneos dobles.—Magnolias.—Júpitar.—Camelias.—Rododendros.—Aralias.—Cinerarias.—Hibiscos de 4 clases.—Hortensias.—Rosales de veinte clases.—Clavos de diez y nueve clases y algunos de tres colores.—Rubinas para las jardineras de patio.—Alpidistas.—Macetonos de Aureolas para patio.

LA CRONICA MERIDIONAL.

Diario liberal, independiente y de intereses generales.

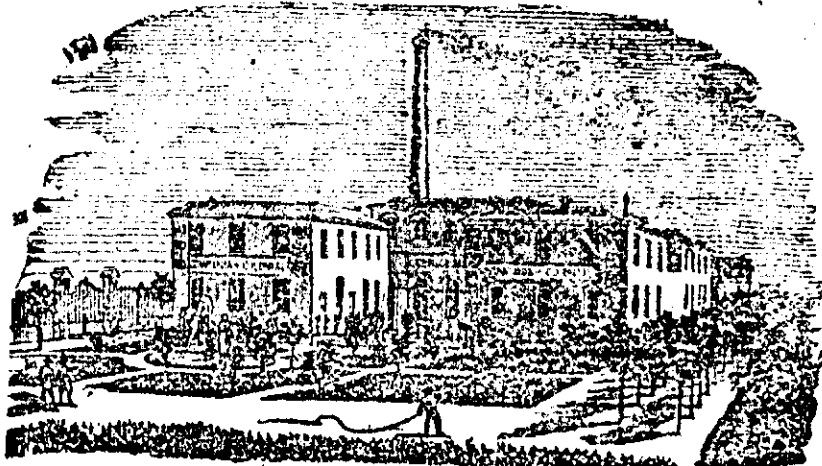
Este periódico contendrá: artículos sobre agricultura, industria, literatura, artes y comercio; revistas de teatros, cotizaciones de la bolsa, alza y baja de precios en los diferentes mercados de España y el extranjero; noticias imparciales sobre las diferentes apreciaciones de los bandos políticos; una correspondencia diaria de Madrid en este mismo sentido, y todo lo que tienda mas directamente á dar impulso á los ramos que abrazan los intereses de esta provincia.

BASES Y PRECIOS DE SUSCRICION.

Saldrá á luz todos los dias excepto los siguientes á las festividades.—Se admiten reclamos, anuncios y comunicados á los precios establecidos, siendo el pago anticipado, y se suscribe en Almería, calle de la Vega número 47.—En provincias con carta franca al director del periódico.—En París A. A. Saavedra, Taibout 55, y en Londres, establecimiento de píldoras Holloway 44 Stran, donde se lee gratis.

Sus precios son:—6 rs. al mes en la capital, 20 en provincia por trimestre y 40 en el extranjero.

COMPANIA COLONIAL.



VISTA DE LA FABRICA MODELO.

CHOCOLATES

FABRICA MODELO FUNDADA EN 1834.

DOCE MEDALLAS DE PREMIO.

CAFÉ, Y TÉ, TAPIOCA.

algua nombrada y superioridad.

Depósito general calle Mayor, 18 y 20, Madrid
Sucursal Montero, 8.
VENTA EN TODA ESPAÑA.

NOTA. La Compañía Colonial fué la primera que planteó en España, en el año 1834, la fabricacion del chocolate con maquinaria de vapor, elevándola á la altura de una importante industria y al último grado de perfeccion; nadie ignora, que su **Fábrica modelo** ha servido de estímulo para la gran mayoría que han experimentado, en beneficio del público, todos los chocolates en general, y tal es la aceptación del método moderno, que en el día la **Casa fundadora**, ademas de la venta considerable que tiene para Madrid y pueblos circunvecinos, mandan á provincia sobre cinco mil libras diarias, mientras que antes, estas mismas provincias remitían á Madrid, para su consumo, crecidísimas cantidades.

En Cafés, Té, y Tapioca, fué tambien la **Compañía Colonial** la que implantó el progreso, el que consta por la marcadisima preferencia que desde tanto tiempo están obteniendo las clases de la **Compañía**, lo que por cierto es la mejor recomendacion.

DEPOSITO ESPECIAL CASA DE LOS SRES. BENITEZ HERMANOS CALLE REAL NUM. 57 Y 53.

LA UNION

SEGURO DE INCENDIOS.

Asegura edificios, muebles, cosechas, mercancías, etc.
GARANTIAS.

El capital social de 32 MILLONES de rs.—16 AÑOS DE EXISTENCIA.—8168 nuestros pagados, importantes 44.250.000 reales.

Representante en esta capital, D. Santiago F. Delgado, calle del Hospital núm. 4