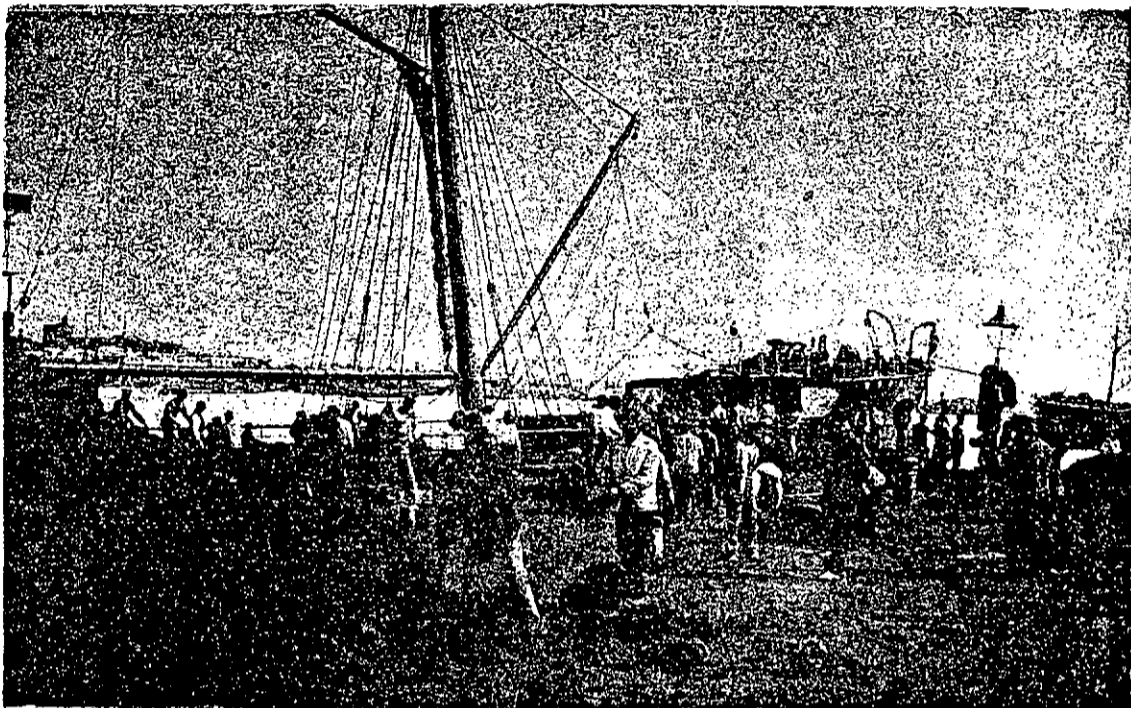


diano y vulgar á la postre, que maldito el sacrificio de importancia que su logro se merecía.

Ahora bien. Si el porvenir de Almería no es de transcendencia excepcional, de extraordinario engrandecimiento, de lontananzas espléndidas hasta el derroche, ¿para qué han concurrido aquí á porfía los tres gigantes próceres del mundo moderno: *genio, capital y tiempo*, derrochando á granvel sus energías, sus tesoros y su

LAS MINAS

Hubiera sido nuestro desecho publicar en este número vistas de todas las minas que en la región se explotan, desde que la locomotora da vida y prosperidad á la provincia de Almería, pero sobre ser empresa difícil aquella, por ser muchos los criaderos, no son tampoco los traba-



UN VAPOR CARGANDO MINERAL

fecunda vida, para dotarla de un *puerto magno*, cual lo soñaron los romanos, y de un ferrocarril maravilloso cual por su fábrica no lo intentarían ni los cíclopes?

Creo en los sabios, y creo por ende en las grandezas y emporio de la futura Almería, porque, entendedlo bien, si su grandioso ferrocarril con su inverosímil puente del Salado y su estratégico puerto con sus descomunales proporciones, no son *una doble profecía* de su lisonjero porvenir, serían sin remedio *dos gemelas locuras* del genio emprendedor del presente.

José M. NAVARRO

Arcediano.

jos mineros los que más se prestan á ser reproducidos en fotograbado, por las condiciones especiales del terreno en que casi siempre se realizan.

Ya hemos dicho en otro lugar de este número, que la zona de Gergal es la más importante de cuantas en esta provincia atraviesa el ferrocarril. Toda la extensión de su sierra está cruzada en múltiples direcciones de filones enormes, que en su mayoría son afloramientos de criaderos importantes.

Puede asegurarse, sin temor á que parezca exagerado, que en cualquier sitio de la sierra, en la cúspide ó en la base de los montes, en los collados ó en los barrancos, donde se practica una *calicata* allí se encuentra mineral de hierro,