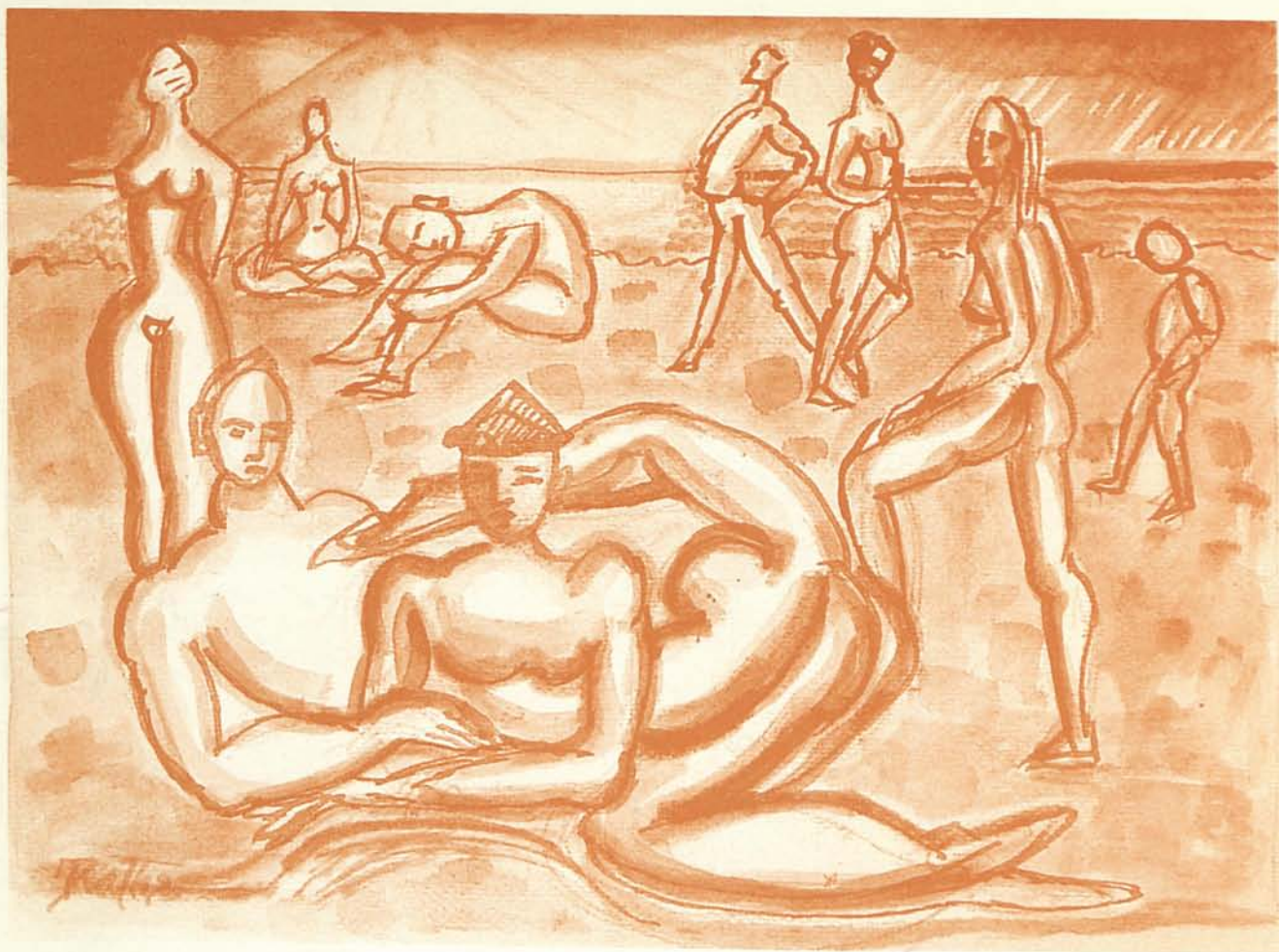


SEPARATA



"Juegos en la Playa", dibujo de Isabel Raths

TÍTULO: *la minería aurífera de Rodalquilar*
Nº.: 9 AÑO: 2004

ARRÁEZ EDITORES

Axarquía

Revista del Levante Almeriense



LA MINERÍA AURÍFERA DE RODALQUILAR DURANTE EL PERIODO HISTÓRICO DE LA RESTAURACIÓN BORBÓNICA (1874-1902)

FRANCISCO HERNÁNDEZ ORTIZ
Doctor en Geología

INTRODUCCIÓN

Durante el último tercio del siglo XIX, en Rodalquilar (Almería) se explotaban minas de plomo, plata y cobre, pero cuando comenzaron a agotarse las menas de estos metales, se pasó a explotar la ganga de las minas, compuesta por los filones de cuarzo que resultaron tener un cierto contenido aurífero.

Ya en 1864 aparecieron los primeros indicios de oro en la zona de la mina *Las Niñas*, detectados por una compañía minera europea. Pero hasta 1883 no se reconoce de una manera oficial el descubrimiento de oro en Rodalquilar, en la citada mina.

Probablemente, el primer oro que salió de las minas de Rodalquilar, en la sierra del Cabo de Gata, lo hizo a finales del siglo XIX e iba en los lingotes de plomo de estas minas enviados con rumbo a Inglaterra, sin saber su verdadero contenido. Sin embargo, algunos autores como Agustín Marín, insinúan que si se conocía la presencia de oro en los lingotes de plomo, pero se prefirió silenciar su contenido en aquellos días y recuperar luego el oro en Inglaterra.

Hasta mediados de la década de 1920, no se dispuso de medios técnicos en Rodalquilar para intentar el beneficio a pie de mina del oro contenido en el cuarzo. Esto ocasionó que los mineros locales buscaran medios, poco convencionales, para obtener el preciado metal de los filones volcánicos durante el periodo histórico de la Restauración Borbónica.

SITUACIÓN GEOGRÁFICA Y GEOLÓGICA

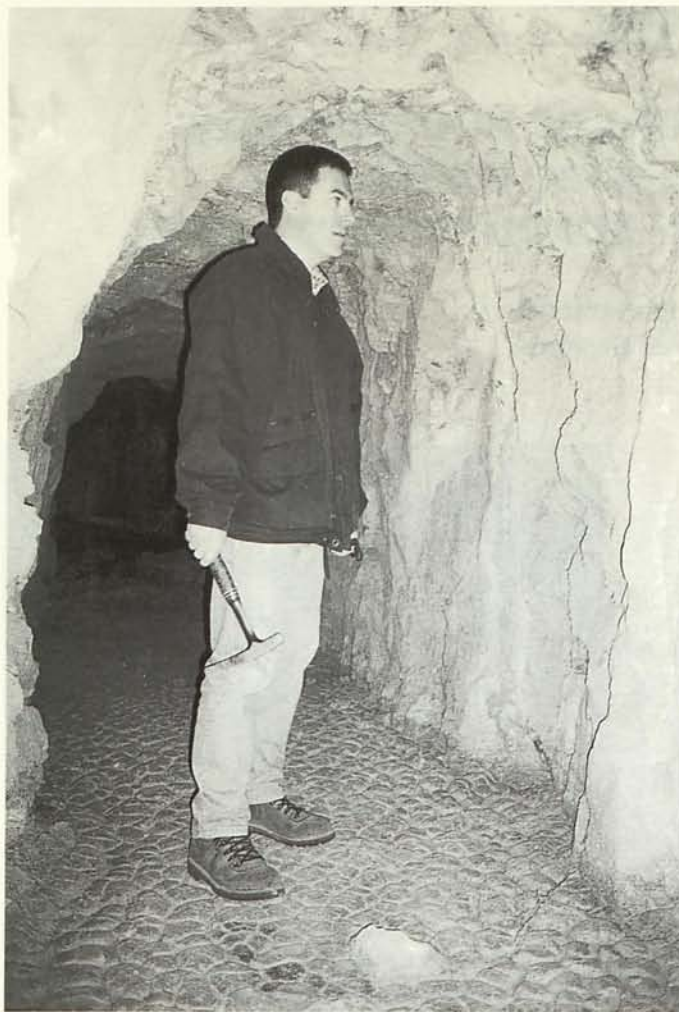
La sierra del Cabo de Gata está situada en el Sudeste de la Península Ibérica. Es una cadena volcánica de edad Neógena, de unos 25 kilómetros de largo por unos cinco de ancho, rondando



Entrada de la mina *Las Niñas*, en el año 1999.
Fue aquí donde se produjo el descubrimiento
del oro de Rodalquilar en 1883.

su máxima altura los 500 metros. Discurre paralela a la costa del Levante de Almería, comenzando en el faro del Cabo de Gata y llegando a las inmediaciones del faro de Mesa Roldán.

El origen de los yacimientos minerales que contiene esta sierra está relacionado con la actividad del vulcanismo calcoalcalino Neógeno del Sudeste de España, fundamentalmente con la creación de calderas, el relleno de filones y las alteraciones hidrotermales de las rocas volcánicas. Los principales metales objeto de explotación durante



Interior de una mina aurífera de Rodalquilar del siglo XIX. Este sería un ejemplo de galería minera, extrapolable a cualquier otra mina de oro de finales del siglo XIX en esta zona.

los siglos XIX y XX han sido el plomo, el manganeso, el cobre, la plata y el oro.

ACTIVIDADES AURÍFERAS PREVIAS AL SIGLO XIX

El inicio de la minería aurífera en Rodalquilar tal vez debería situarse, según algunos autores, en la época romana, aunque no será hasta la época moderna cuando aparezcan los primeros documentos escritos sobre concesiones auríferas.

Tras el final de la Reconquista, los Reyes Católicos conceden grandes áreas geográficas para investigación y explotación de minerales y metales por toda España, siendo los beneficiarios personajes de la corte y de la nobleza a los cuales se les quería pagar, con las concesiones mineras, los favores y servicios prestados a la corona.

En el caso del oro de Rodalquilar, el primer permiso minero documentado está datado el 21 de

Febrero de 1514, siempre y cuando al referirse a la ciudad de Almería, se hiciera referencia al Obispado de Almería, y dice: «*se concede la merced al capitán Martín Cabrero de todos y cualesquiera mineros que pueda hallar ó descubrir en los términos de la ciudad de Almería de oro, plata, cobre ó metal*». Respecto al oro, no debió de haber ningún descubrimiento de importancia porque no hay noticias conocidas de ello.

Por otro lado, también está documentada la concesión de un permiso para explotar oro y otros minerales en toda Almería en el año 1525, mediante Cédula Real fechada el 3 de abril de ese año en Madrid. Según esta cédula, «*se hace merced de juro a Juan, Señor de Noncarne, y Juan de Matine señor de Marcq, las explotaciones del obispado de Almería, para oro, plata, hierro, cobre, latón, azul, azogue, bermellón, alumbre, cardenillo y otros metales del obispado de Almería, pagando la décima parte a S. M.*». En este caso, no hay ninguna duda de que Rodalquilar está comprendido dentro de esta Cédula Real, ya que pertenece al Obispado de Almería. En relación al oro, parece ser que la inexistencia de noticias descartaría cualquier descubrimiento de importancia de este metal.

DESCUBRIMIENTO DEL ORO (AÑO 1883)

Durante el siglo XIX, es de sobra conocido que en la provincia de Almería se explotaron un gran número de minas de plomo y de hierro. La zona de Cabo de Gata no era una excepción, y existían dos focos mineros principales: el más antiguo, en los alrededores del pueblo de San José, y el más cercano en el tiempo, en los alrededores del pueblo de Rodalquilar.

Desde comienzos del XIX, en los alrededores de San José existían varias explotaciones mineras, fundamentalmente minas de plomo y galena argentífera. Más tarde se fueron extendiendo y llegaron a la zona de Rodalquilar, donde se comenzó a trabajar también en minas de plomo y galena argentífera en la segunda mitad del siglo XIX.

Fue en una de estas minas de plomo argentífero de Rodalquilar, concretamente en la mina *Las Niñas* situada en el barranco del Lobo, donde se descubrió, a finales del siglo XIX, un filón de cuarzo aurífero en el cual el oro aparecía en partículas. El cuarzo era el mineral estéril (ganga) de esta mina.



Labores de desmuestra en las instalaciones de la *Compañía Metalúrgica de Mazarrón*, en su Fundición Santa Elisa.
(Fotografía cortesía del Sr. H. Nonnast y M. Guillén Riquelme)

La primera referencia oficial escrita, haciendo mención al descubrimiento de oro en Rodalquilar, aparece en la *Estadística Minera y Metalúrgica de España* correspondiente al año de 1883. En ella se puede encontrar, en las páginas 76 y 77, referentes a la información anual sobre la provincia de Almería, el siguiente texto:

— «*La Sierra del Cabo de Gata, la de Alhamilla y los demás cantones mineros de esta provincia, (Almería), continuaron en el mismo estado que en el año anterior, sin que en ellos se hiciese descubrimiento alguno de importancia, pues aunque en la primera y en el sitio denominado Rodalquilar y mina titulada «Las Niñas» se presentaron en un filón de cuarzo partículas de oro, por falta de labores de investigación no puede apreciarse la importancia que este criadero tenga: pero desde luego la ley de oro de las muestras obtenidas es tal que merece llamar la atención y emplear, con esperanzas de buen éxito, el capital necesario para la investigación».*

El análisis de las tres muestras tomadas en la citada mina de Rodalquilar, que demostraron la existencia de oro, fue realizado por el ingeniero

de Almería, don Bernabé Gómez, en su laboratorio químico. Los resultados fueron los siguientes:

Muestra número 1: la primera muestra era cuarzo aurífero de un filón. El análisis dio 1'16 onzas de oro en quintal castellano. Esta cantidad de oro es espectacular (más de 700 gramos de oro / tonelada) y además es la mayor de las tres muestras.

Muestra número 2: la segunda muestra se cogió en el mismo lugar que la primera y era tierra del filón. El análisis dio 0'0325 onzas de oro en quintal castellano y 0'12 onzas de plata.

Muestra número 3: la tercera muestra era cuarzo ferromanganesífero y se cogió en otro filón diferente, a unos 100 metros de las dos primeras muestras. Los análisis de esta última muestra dieron 0'10 onzas de oro en quintal castellano y 0'22 onzas de plata en quintal.

Una onza es el peso que equivale a 287 decigramos (28'7 gramos). Es una de las 16 partes iguales del peso de la libra.

Un quintal en Castilla es equivalente a 46 kilogramos aproximadamente (45'920 kilogramos). El quintal se divide en cien libras.



Instalaciones de la Fundición Santa Elisa. (Fotografía cortesía del Sr. H. Nonnast y M. Guillén Riquelme)

RUMORES PREVIOS AL DESCUBRIMIENTO DEL ORO

La presencia de oro en Rodalquilar parece ser que era ya conocida antes de 1883 por parte de la compañía Stolberg & Westfalia, la cual se encontraba explotando los filones de plomo de la sierra del Cabo de Gata. Esta presencia de oro habría sido detectada por alguna persona en 1864, en el crestón del filón de la mina *Las Niñas*.

Algún autor también apunta la posibilidad de que fuera en las cercanías de San José donde se hizo, muy poco antes que en Rodalquilar, el descubrimiento de oro en la sierra del Cabo de Gata. Esto habría ocurrido en alguna de las minas de plomo que se explotaban en esa zona desde principios del siglo XIX y cuyos yacimientos se agotaron, a finales de este siglo, casi totalmente. Pero lo cierto es que no existen pruebas determinantes a favor de esta teoría.

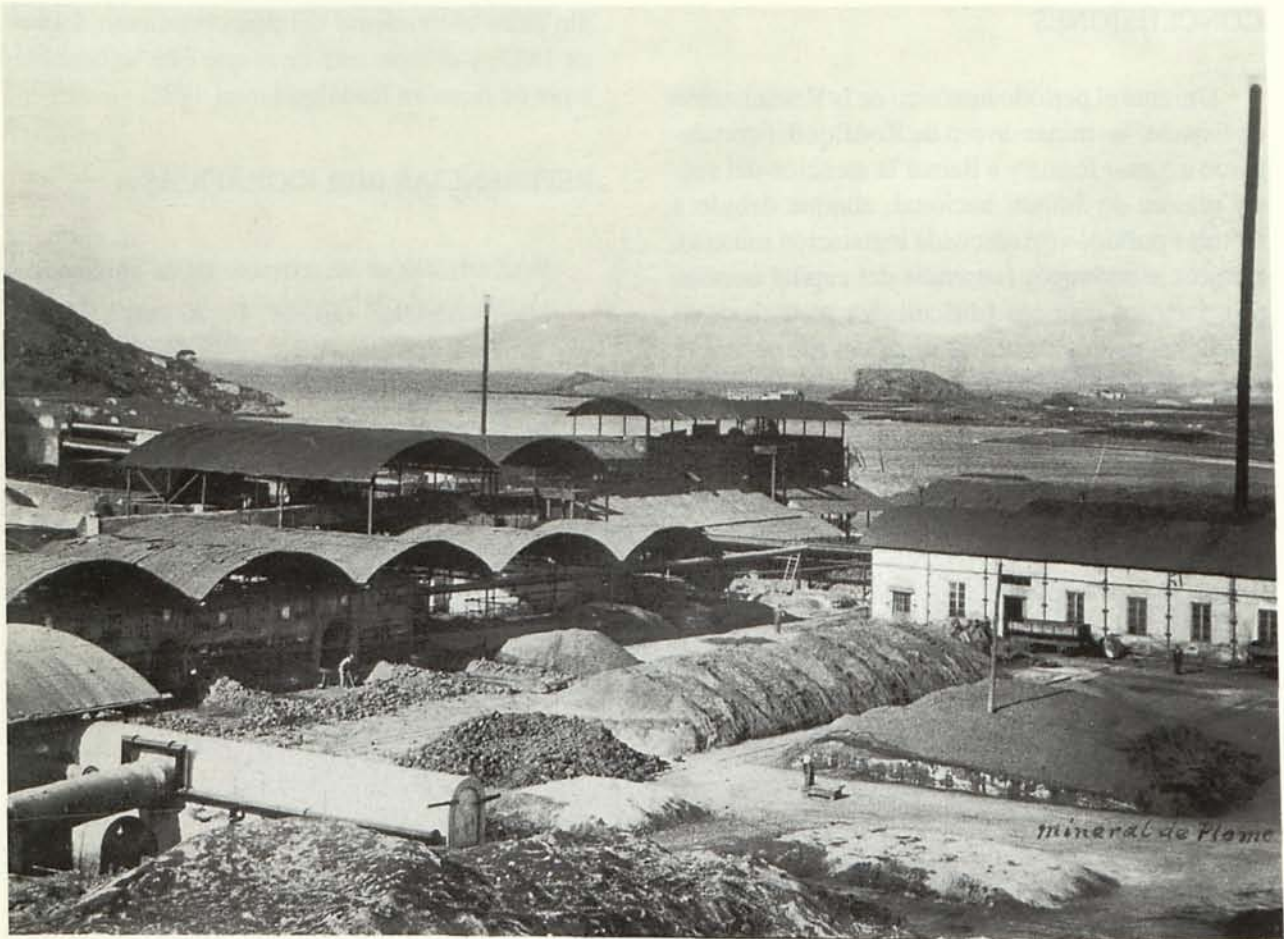
Sin embargo si es un hecho documentalmente probado que, antes del descubrimiento de oro en Rodalquilar, corrían en Almería insistentes rumo-

res de la existencia de oro en los filones del Cabo de Gata, apuntándose hacia un médico almeriense muy interesado en este tema, según publicaciones periódicas nacionales de la época, como lo era la *Revista Minera y Metalúrgica*, dirigida por el ingeniero de minas Román Oriol.

También es un hecho probado la existencia de un artículo sobre este asunto, escrito por el ingeniero del Cuerpo de Minas, Bernabé Gómez Iribarne, y publicado en el año 1903. En este artículo reconocía que en su día no se le dio crédito a los comentarios del ingeniero químico de una fundición del Levante español, donde se enviaban los minerales del Cabo de Gata y que decía que esos minerales poseían contenido en oro. Según palabras del señor Gómez Iribarne, esto ocurrió mucho antes de que se descubriera el oro en la mina *Las Niñas* en el año 1883.

EL PROBLEMA METALÚRGICO

Una vez descubierto el oro en Rodalquilar, cabría esperar que se desatase una fiebre aurífera, pero eso no ocurrió.



Fundición Santa Elisa, con el puerto de Mazarrón al fondo. (Fotografía cortesía del Sr. H. Nonnast y M. Guillén Riquelme)

Era cierto que se había descubierto oro, pero el gran problema residía en que el oro se encontraba diseminado en el cuarzo de las minas, con lo cual era inasequible a la amalgamación. Esto significaba que era necesaria una moderna tecnología metalúrgica para lograr extraer este oro y los mineros de Rodalquilar no disponían de ella, ni tampoco del capital necesario para su compra.

Pero la falta de medios económicos se suplió con el ingenio, ideándose un rocambolesco proceso para lograr la obtención del oro contenido en el cuarzo aurífero de la sierra del Cabo de Gata.

Apenas a tres kilómetros de la mina dónde se descubrió el oro, se encontraba el fondeadero del Playazo y, a poca distancia de navegación por la costa del Levante almeriense, se hallaban diferentes fundiciones metalúrgicas. Aprovechando esta situación, se llegó a un acuerdo con los propietarios de las fundiciones para utilizar el cuarzo aurífero de las minas de Rodalquilar en el proceso de fundición del plomo y, de esta manera, obtener un plomo aurífero que más tarde era enviado a Europa para separar el plomo y el oro.

El oro que así se lograba era suficiente para pagar el transporte por barco desde Rodalquilar hasta la costa murciana y además obtener algunos beneficios, así que este método se mantuvo hasta bien entrado el siglo XX.

COMPAÑÍA METALÚRGICA DE MAZARRÓN

Esta compañía se forma en Madrid en febrero del 1885, con el objetivo de instalar una fundición de plomo moderna y de gran capacidad en Mazarrón. El capital de la empresa era hispano-alemán, figurando entre sus principales socios el *Banco General de Madrid*, *G. Henfrey et Cie.* y la *Fábrica de refinadores de oro y plata de Francfort*.

La citada fundición se construyó junto al puerto de Mazarrón y fue inaugurada en agosto de 1886, siendo la mayor parte de los técnicos y directivos, de origen alemán. Recibió el nombre de Santa Elisa, y fue a ella adonde se enviaron la gran mayoría de los cuarzos auríferos de Rodalquilar, aunque en alguna ocasión esporádica también se mandasen a Cartagena.

CONCLUSIONES

Durante el periodo histórico de la Restauración en España, las minas de oro de Rodalquilar comenzaron a tomar forma y a llamar la atención del sector minero de ámbito nacional, aunque debido a factores políticos (inadecuada legislación minera), factores económicos (ausencia del capital necesario), factores técnicos (dificultades metalúrgicas) y factores geológicos (diseminación del oro en el cuarzo de los filones), transcurrirá casi medio si-

glo entre el momento del descubrimiento del oro, en 1883, y el momento en el que éste se benefició a pie de mina en Rodalquilar en 1931.

REFERENCIAS BIBLIOGRÁFICAS

Este artículo es un extracto de la publicación:
HERNÁNDEZ ORTIZ, F.: *El oro y las minas de Rodalquilar. Años 1509-1990*, Junta de Andalucía, Sevilla, 2002, 263 pp.

